

# 남해관광문화재단 나매기 캐릭터 매뉴얼 가이드



# 목차

01	나매기 캐릭터 소개	03
02	나매기 캐릭터 기본규정, 턴어라운드	04
03	나매기 캐릭터 로고 타입	05
04	나매기 캐릭터 기본 소품 및 표정	06
05	나매기 캐릭터 금지규정	08
06	나매기 캐릭터 응용형	09
07	나매기 캐릭터 일러스트(배경화면)	18
08	나매기 캐릭터 굿즈	23



바다 용궁회사의 '용왕님'에게 진상할 불로초와 보물을 찾기 위해 세계를 여행하던 직장인 '나매기'가 갑작스런 파도에 휩쓸려 남해군 앞바다에 떠밀려오고 도착지가 보물섬 남해인 것을 알게 된 나매기, 새로운 보물을 찾아 남해를 탐험하고 나만의 여행지를 기록할 생각에 들뜬 마음으로 남해를 탐험 중인 직장인 나매기입니다.

# 내 이름은 나매기



솔직하고  
남의 눈치 안보지만  
배려심은 있는 나

나이와 성별은 비밀

좋아하는 것  
용궁 친구들과 놀기

용궁 회사에서  
입사 n년차 나매기  
(열심과 MZ 그 사이)

싫어하는 것  
부장님과의 주말만남

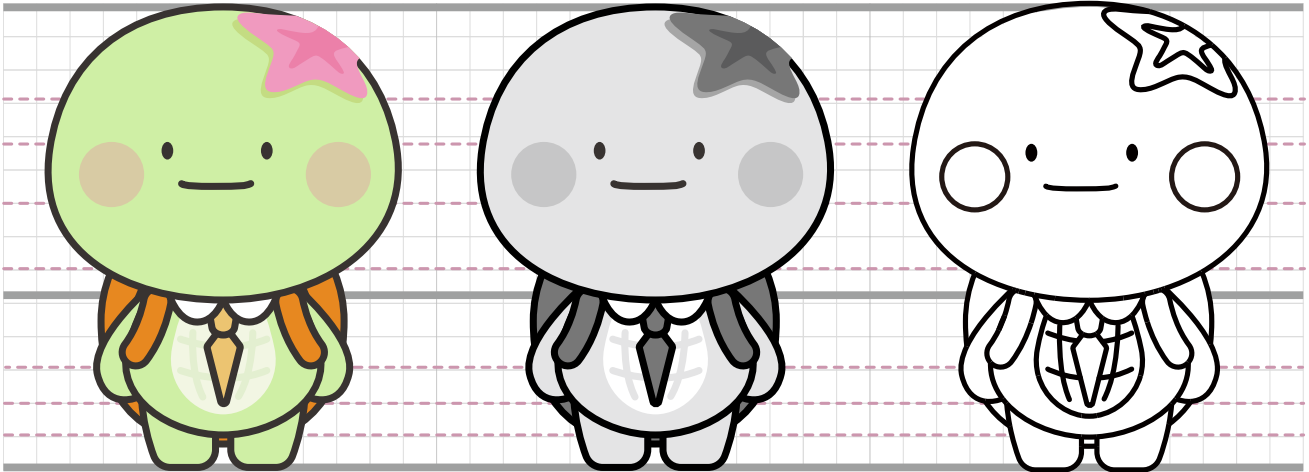
남해관광문화재단  
홍보모델 겸업 중

좋아하는 음식  
남해 음식은 다 맛있어

취미는  
남해 앞바다 수영

내 인생은 내가 개척한다!  
용궁회사를 다니지만 남해관광문화재단  
홍보모델을 시작으로 **부업의 성공을 꿈꾼다**












남해관광문화재단 캐릭터 나매기는 남해의 자연경관과 어울리는 친환경색으로 디자인하였습니다. 남해 바다에 어울리는 불가사리와 거북이 등껍질 가방으로 포인트를 주었습니다.



▲ 컬러

▲ 흑백

▲ 라인

 C76/M74/Y73/K45 R58/G58/B58	 C9/M63/Y12/K0 R236/G128/B169	 C6/M52/Y5/K0 R240/G154/B191	 C28/M4/Y46/K0 R207/G239/B165
 C8/M2/Y15/K0 R242/G256/B227	 C16/M2/Y25/K0 R227/G239/B208	 C13/M46/Y27/K0 R227/G162/B163	 C12/M57/Y90/K0 R231/G136/B32
 C12/M28/Y61/K0 R236/G196/B113	 C0/M0/Y0/K0 R0/G0/B0	 C37/M67/Y99/K1 R180/G106/B31	

※캐릭터는 본 사항에 제시된 컬러 가이드라인을 준수하여 적용되어야 합니다.

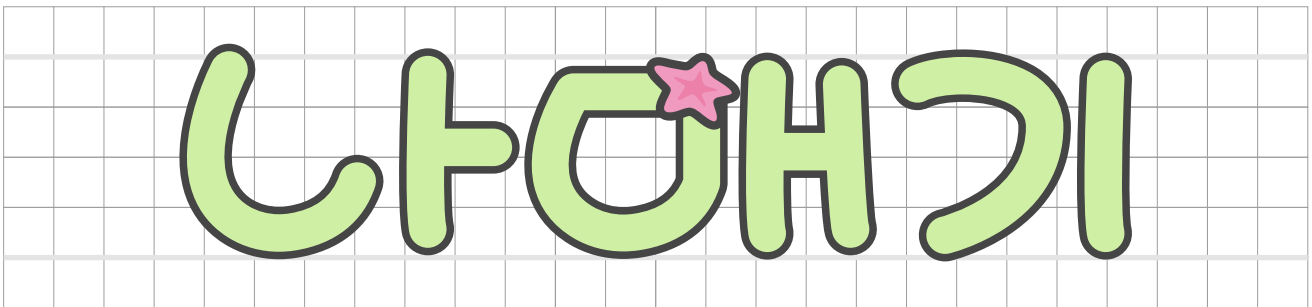
나매기 캐릭터 턴어라운드

나매기는 머리가 몸보다 2배가 살짝 안되는 크기로 가분수 형태의 귀여운 캐릭터입니다. 캐릭터의 전후좌우를 입체적으로 보여주며 캐릭터를 활용함에 있어서 지켜져야 합니다.

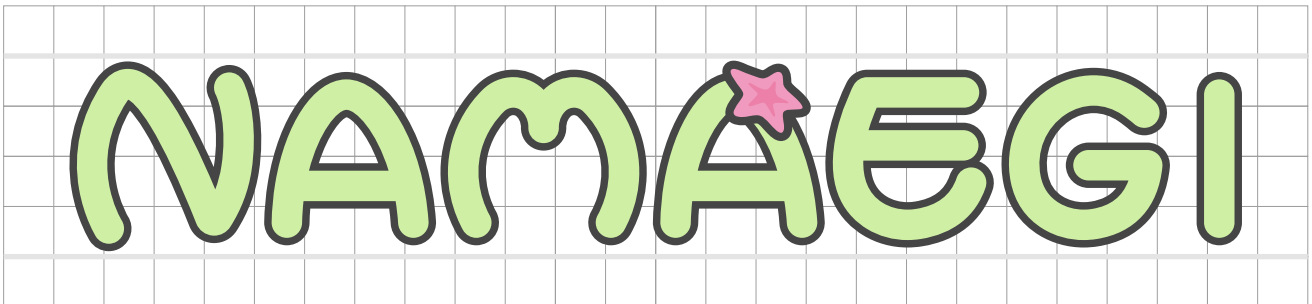
※ 단, 원근감 등 특수한 상황 표현시에는 예외



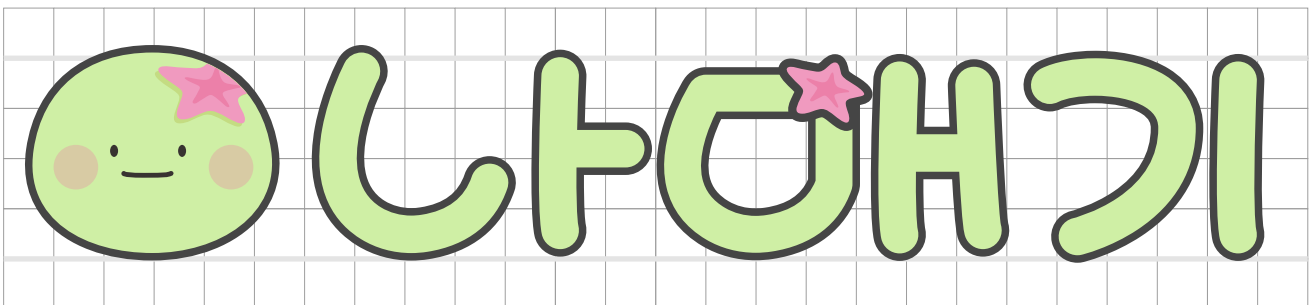
남해관광문화재단 나매기 로고 타입은 나매기 캐릭터의 동그란 모양과 거북이의 둥글둥글함을 최대한 살려서 전반적인 디자인을 하였고 나매기 머리 위 불가사리로 나매기스러운 포인트를 강조했습니다.



▲ 나매기 한글 로고 타입

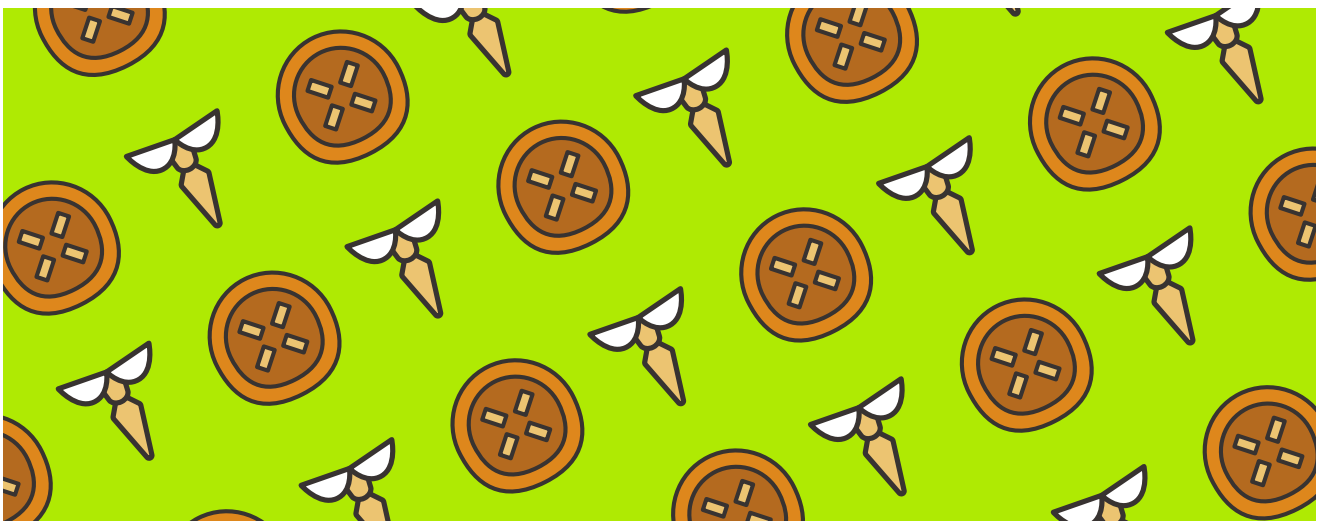
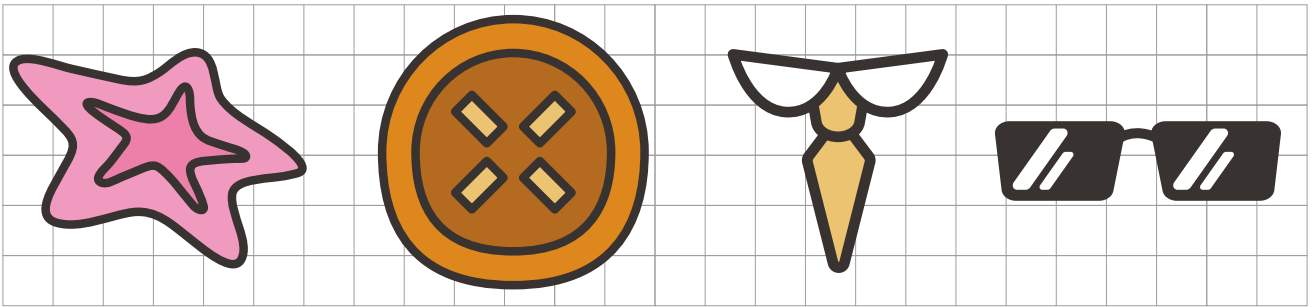


▲ 나매기 영어 로고 타입



▲ 나매기 한글 로고 + 나매기 얼굴 합성 타입

용궁회사에 재직 중이라는 나매기 세계관에 맞춰  
 불가사리, 등껍질 가방, 넥타이를 기본 소품으로 정하였고,  
 나매기의 솔직하고 엉뚱함을 나타내는 포인트로 선글라스를 추가하였습니다.



▲ 소품 패턴 활용 예시

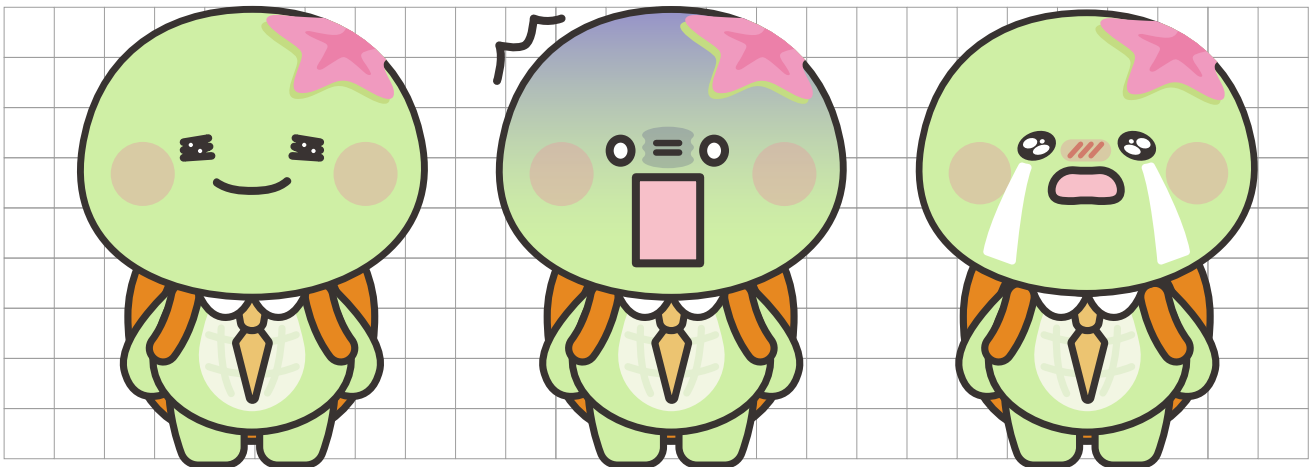
용궁회사를 다니는 사회초년생 나매기는 MZ세대의 솔직하고 엉뚱발랄함을 가지고 있습니다. 이에 얼굴 표정 변화가 확실하여 나매기가 표현하는 다양한 표정들입니다. 다소 솔직하지만 귀여운 나매기의 캐릭터성에 초점을 두었습니다.



▲ 떨떠름한 표정

▲ 웃는 표정

▲ 화난 표정

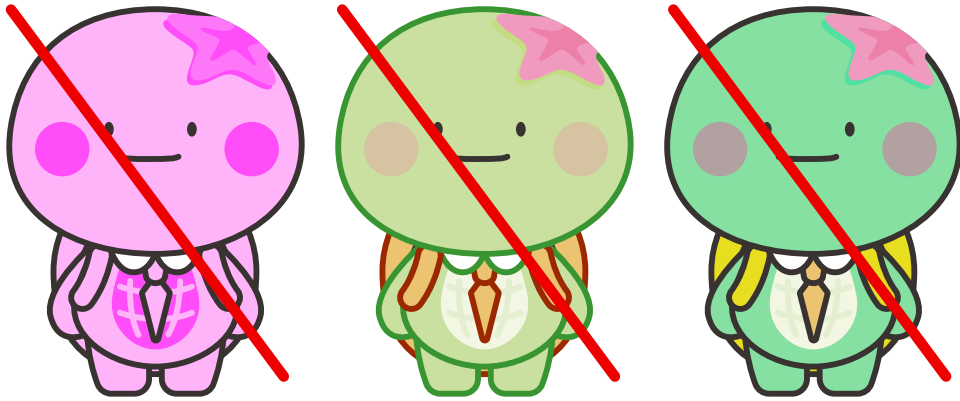


▲ 행복한 표정

▲ 놀란 표정

▲ 슬픈 표정

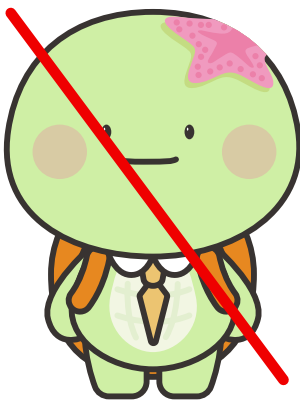
나매기는 색상을 잘못 사용한 경우, 형태를 변경한 경우, 다른 그래픽 요소로 인해 이미지가 손상된 경우 시각적 인지도를 낮추고 이미지의 혼란을 초래하므로 아래와 같이 사용해서는 안 된다.



▲ 본 캐릭터의 컬러를 임의로 변경하는 경우



▲ 본 캐릭터의 비율 및 비례를 변경하는 경우



▲ 본 캐릭터의 형태 및 모티브를 변경하는 경우



▲ 본 캐릭터와 동일 색상으로 배경 사용 금지





▲ 만세하는 나매기



▲ 플로깅 나매기



▲ 나매기 뒷모습



▲ 무릎 꿇은 나매기



▲ 바래길 등산하는 나매기



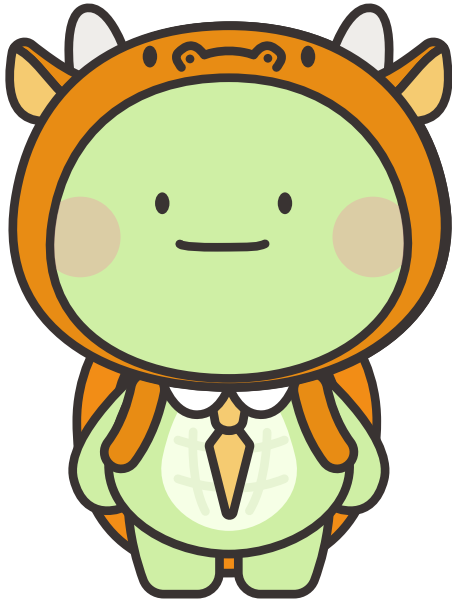
▲ 슈퍼스타 나매기



▲ 쇼핑하는 나매기



▲ 셀카/브이로그 찍는 나매기



▲ 소코스프레 나매기



▲ 서핑 나매기



▲ 부자가 된 나매기



▲ 유혹하는 나매기



▲ 웃는 나매기



▲ 등껍질 이불 안에 있는 나매기



▲ 지각해서 뛰어가는 나매기



▲ 서류가 날라가서 놀란 나매기



▲ 운동하는 나매기



▲ 아메리카노 마시는 나매기



▲ 메모하는 나매기



▲ 누워서 수박 먹는 나매기











# 나매기 화투

## 월별 추천 남해 여행

1년 12개월동안 보물섬 남해를 온전히 느낄 수 있는 최적의 관광 명소를 추천합니다.



**1월 창선-삼천포대교**  
 바닷길 100리 길에 여백 대교  
 3개 섬을 잇는 5개 교량이자 빼어난 야간 경관을 볼 수 있는 명소  
 (창선면 동부대로296-4번길 49-10)



**2월 남해대교와 남해 총렬사**  
 빨간 대교와 파란 가을 바다의 모습이 대비되는 장소  
 남해의 시작과 끝을 상징하는 남해대교, 이순신 장군의 흔이 가득 총렬사  
 (삼천면 노량로183번길 27)



**3월 남해 관음포 이충무공 유적**  
 배마항과 신축이기에 좋은 유적지  
 이순신장군의 충구-애민정신이 담긴 관음포 이충무공 유적  
 (삼천면 남해대로 3829)



**4월 남해 돌곶리 방조제부림과 물미해안**  
 따뜻한 봄바람을 맞을 수 있는 곳  
 조물섬 나무의 파란색 배드가 어우러져 경관을 날려주는 힐링 공간  
 (삼천면 동부대로1030번길 4-69)



**5월 망운산과 화방사**  
 드넓은 일출구경을 볼 수 있는 곳  
 운지와 남반을 품고 그림을 바라볼 수 있는 곳, 망운산과 화방사  
 (고현면 화방사길 128-6)



**6월 남해 가천 암수바위와 남면해안**  
 모나기를 마치 푸르른 농촌 풍경이 돋보이는 장소  
 옛 전통이 이어지는 삶의 현장이자 한 폭의 수채화같은 곳  
 (남면 남면로67번길 21)



**7월 상주는모래비치**  
 더운 여름, 시원한 물놀이할 수 있는 해수욕장  
 은빛 고운 모래, 울창한 숲 그리고 청정 바다가 한눈에 담기는 해변  
 (삼주면 상주로 17-4)



**8월 송정솔비림해변**  
 뜨거운 여름을 식민 솔바람이 불어 풍양자로 적거던 해변  
 수려한 자연경관을 담고 솔바람이 솔솔 부는 송정비치 그 자체인 해변  
 (미조면 미승로483번길 4-69)



**9월 서포 김만중 선생 유향와 노도**  
 높고 푸른 하늘 아래 트레킹하기 좋은 섬  
 서포 김만중 선생의 그림자아 물에나는 운석 섬  
 (삼주면 노도길 73-34)



**10월 남해 금산과 보리암**  
 일출몰몰 단풍 경관을 볼 수 있는 명소  
 가을과 겨울로 두달간 38경의 절경을 고스란히 품고 소원을 이룬다는 명산  
 (삼주면 보리암로 665)



**11월 호구산과 용문사**  
 신선한 바람을 맞으며 고풍스러운 사찰풍경을 즐기는 곳  
 남해에서 가장 많은 문화재를 보유한 신라의 천년고찰  
 (이동면 용문사길 166-11)

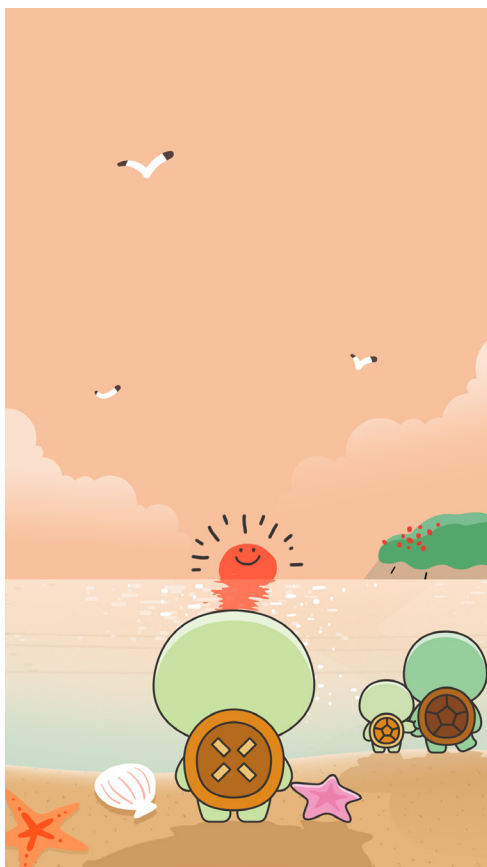


**12월 창선교와 남해 지족해협 죽방렴**  
 아름다운 일몰과 독특한 원시야경 죽방렴을 볼 수 있는 곳  
 (삼천면 죽방로 65)



나매기 화투는  
 사형성 도박을 근절하고,  
 건전한 게임문화를 지향합니다.

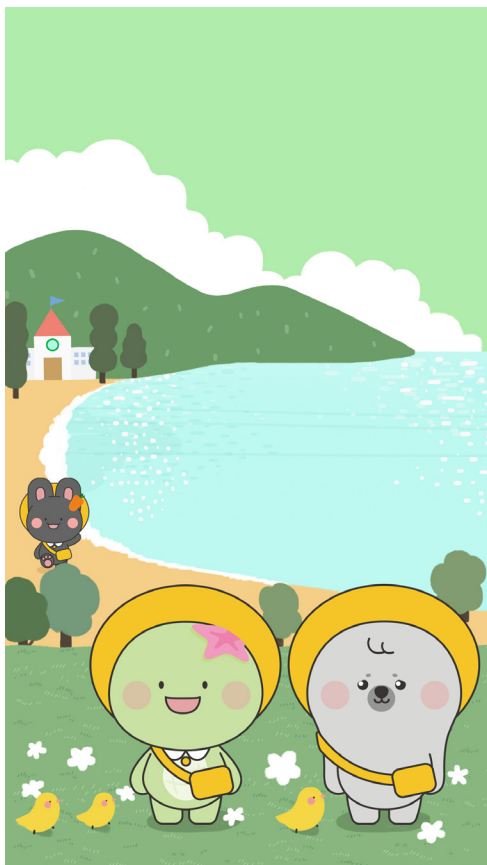




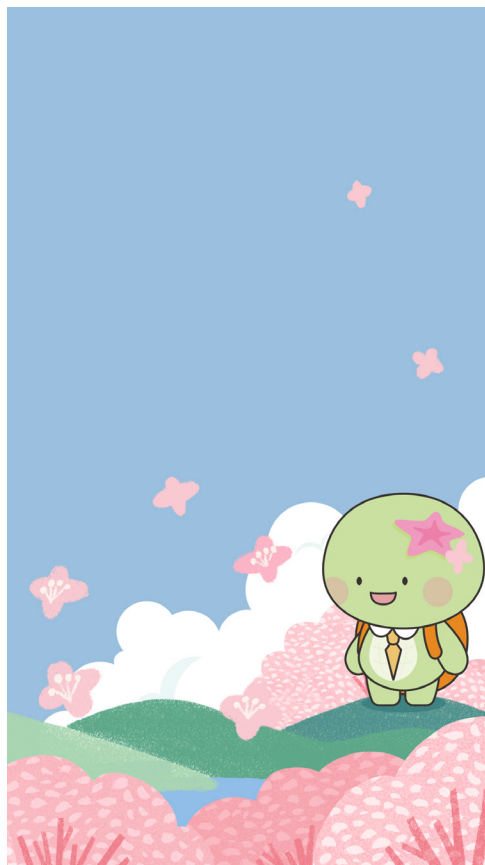
▲ 1월 해돋이



▲ 2월 사무실



▲ 3월 유치원



▲ 4월 벚꽃



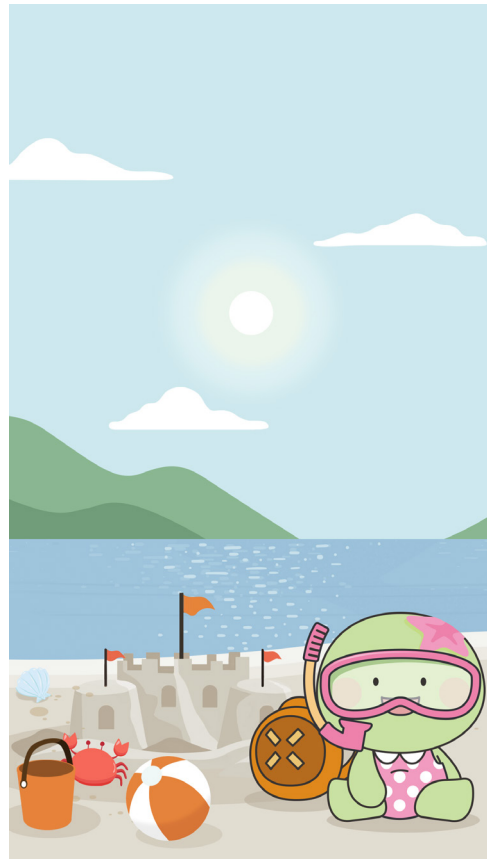
▲ 5월 꽃향기



▲ 6월 캠핑



▲ 7월 수박



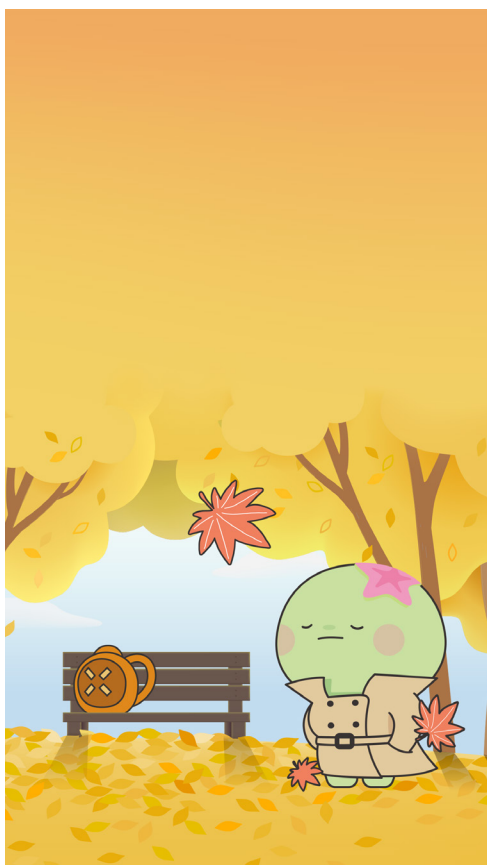
▲ 8월 해변



▲ 9월 보름달



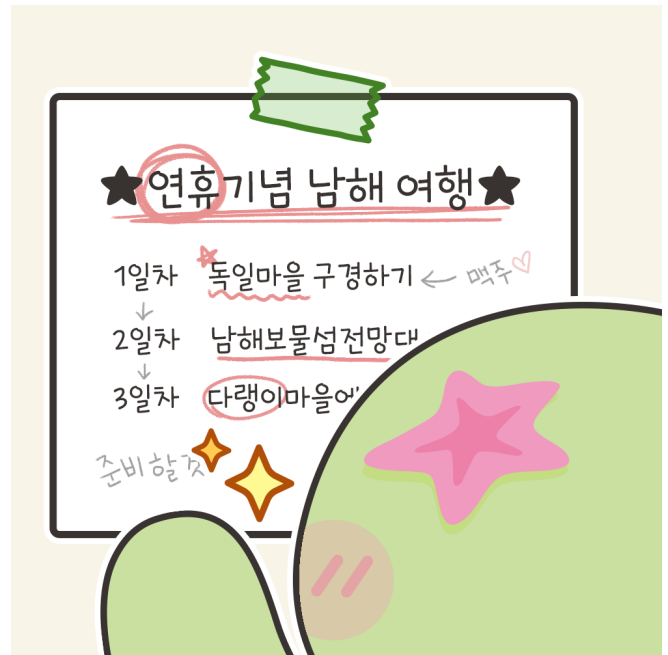
▲ 10월 독서



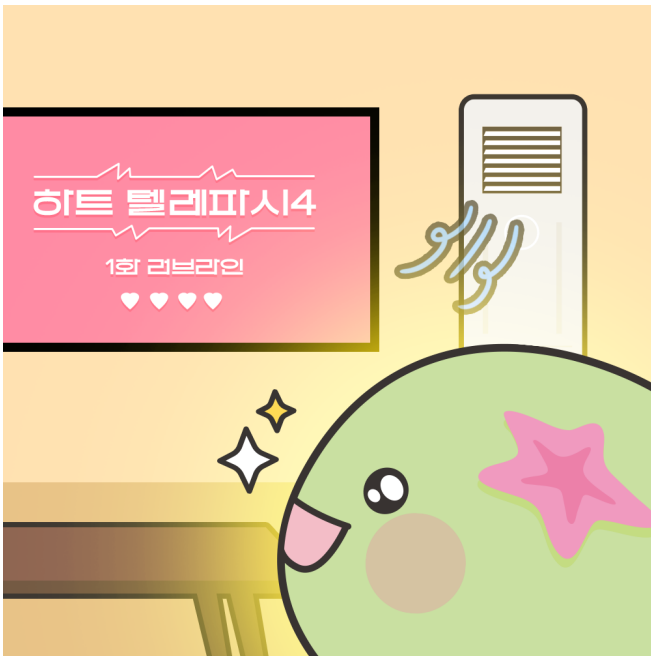
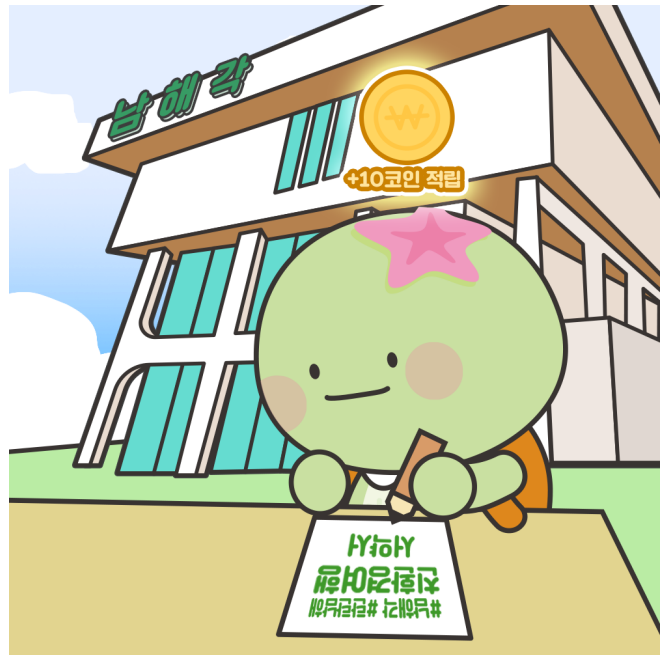
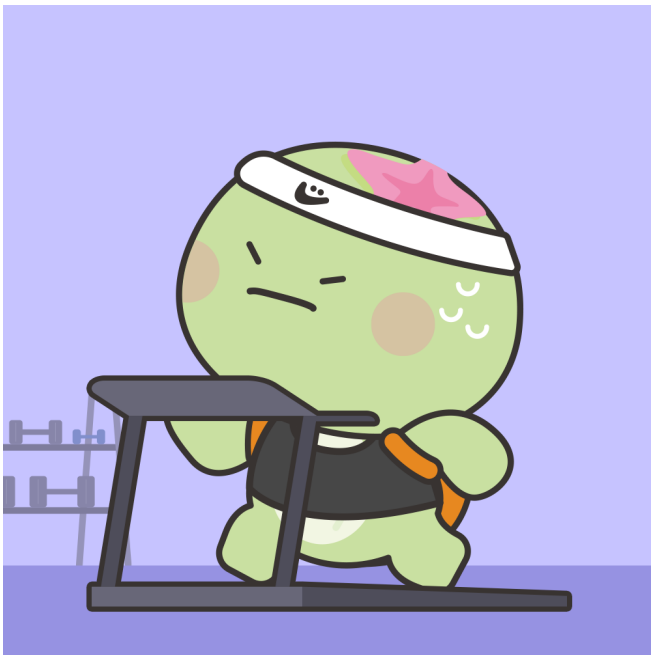
▲ 11월 단풍



▲ 12월 크리스마스



▲ 나매기 인스타그램 일러스트 (1)



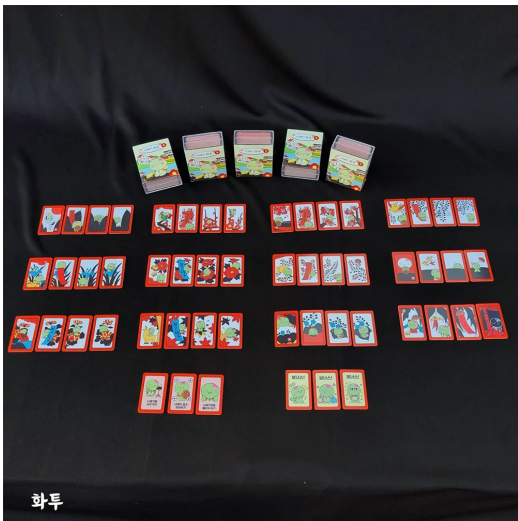
▲ 나매기 인스타그램 일러스트 (2)



▲ 나매기 그림톡



▲ 나매기 무릎 담요



▲ 나매기 화투



▲ 나매기 장우산



▲ 나매기 봉제인형



▲ 나매기 양은밥상



# 캐릭터 활용 주의사항

---

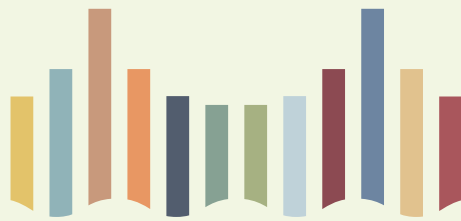
원저작물을 기초로 하되 원저작물과 실질적 유사성을 유지하고 이것이 사회통념상 위배되지 않는 저작물이 될 수 있을 정도의 수정·증감을 가하여 새로운 창작성을 추가하는 것에만 사용을 허합니다.

캐릭터는 브랜드를 보조하는 수단으로 상품 또는 서비스 등으로 소비자에게 브랜드를 각인시킬 수 있는 상징물입니다. 따라서 제시된 디자인 가이드라인을 준수하여 형태, 비례, 색상 등을 정확하게 활용해야 합니다.

---







남해  
관광문화  
재단

NAMHAE  
FOUNDATION  
FOR TOURISM & CULTURE